

abp.com.tr'yi ziyaret edin veya 0 (312) 397 43 30'ü arayın.

Sipariş Bilgileri

KOD ÜRÜN AÇIKLAMASI

9501 Reveal for Histamine - Kit başına 25 Test

Reveal® for Histamine

Histamin

Çeşitli balık türlerinde bozunurken yüksek düzeyde histamin gelişebilir. Bu türler arasında ton balığı, mahi mahi, marlin, lüfer, sardalye, hamsi, palamut, ringa balığı ve uskumru bulunur. Histamin yutulması, insanlarda döküntü, bulantı, kusma, ishal, hipotansiyon, kalp çarpıntısı ve kas güçsüzlüğü gibi çeşitli semptomlara yol açabilen scombroid zehirlenmesine neden olabilir. Scombroid zehirlenmesi vakalarında felç ve ölüm de bildirilmiştir. İnsan hastalığı potansiyeli nedeniyle, ABD Gıda ve İlaç Dairesi (FDA) kapsamlı soğutma kayıtlarına karar verdi ve İlaç İdaresi (FDA), kapsamlı soğutma kayıtlarının ve/veya histamin testinin bir tehlike analizine ve kritik kontrole dahil edilmesi gerektiğine karar verdi. ilgili balık türleri için nokta (HACCP) programı. FDA, yerli ve ithal balıklarda histamin için milyonda 50 parça (ppm) eylem seviyesi belirlemiştir.

En Basit ve En Hızlı Histamin Tarama Testi

Reveal® for Histamin, ton balığı ve mahi mahi gibi scombroid balık türlerinde histaminin görsel olarak taranması için tek adımlı bir lateral akış testidir.

- Basit su ile ekstraksiyon
- 5 dakikada hızlı sonuç
- 50 ppm hassasiyet
- Kullanımı kolay test formatı
- Oda sıcaklığında saklama

3 Basit Adım

1. Ekstrakt:

Numune ve suyu karıştırın, çalkalayın ve 3 kez oturmasını bekleyin

2. Seyreltme:

Sample diluent içeren şişeye numune ekleyin

3. Test:

Seyreltilmiş numuneyi bir kaba aktarın ve test sribini yerleştirin ve 5 dakika bekleyin



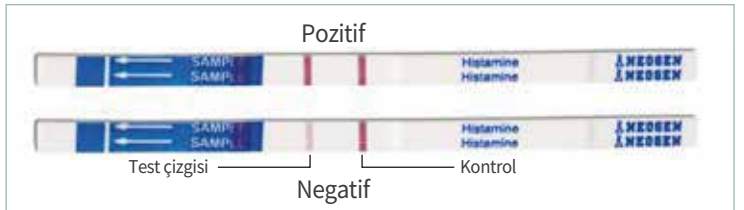
Sonuçların Yorumlanması

Negatif (50 ppm'den az),

Test çizgisi kontrol çizgisinden büyük veya ona eşit (>) olduğunda.

Pozitif (50 ppm'den büyük)

Test çizgisi kontrol çizgisinden (<) küçük olduğunda



TAHİL, UN, GIDA ve YEM
KALİTE KONTROL CİHAZLARI

+90 (312) 397 43 30

abp@abp.com.tr

www.abp.com.tr



Detaylı bilgi için ABP Satış Mühendislerine danışabilirsiniz...

REVEAL® FOR HISTAMINE

LÜTFEN TEST YAPMADAN ÖNCE KİT TALİMATLARINI TAMAMEN OKUYUN.



Sağlanan Malzemeler

- 25 histamin test şeridi
- 25 numune bardağı
- 25 şişe 7 mL numune seyreltici

Ürün numarası: 9501

Test süresi: 5 dakika

Sipariş için

abp.com.tr'yi ziyaret edin veya 0 (312) 397 43 30'ü arayın.

Örnek Hazırlama

A. Konserve ton balığı: AOAC 937.07b

Kutunun/kesenin (et ve sıvı) tüm içeriğini bir karıştırıcıya yerleştirin. Homojen olana kadar karıştırın. Örnekleri analiz edilene kadar 2–8°C'de (35–46°F) saklayın.

B. Taze veya çözülmüş dondurulmuş çiğ balık: AOAC 937.07a

Üç balığı temizleyin ve içini boşaltın. Göğüs yüzgecinin arkasından havalandırma deliğinin yarısına ve biri arkadan olmak üzere 2,5 cm (1 inç) kalınlığında üç enine kesit parçası kesin. Birleştirilen numuneleri homojen olana kadar dilimleyin ve harmanlayın veya öğütün.

Örnekleri analiz edilene kadar 2–8°C'de (35–46°F) saklayın.

Numune Çıkarma

1. 190 mL distile veya deiyonize su içeren temiz, tek kullanımlık ekstraksiyon şişesine 10 g homojen karışım ekleyin.
2. Balık dokusunu suda askıda tutmak için şişeyi sıkıca kapatın ve 15-20 saniye kuvvetlice sallayın.
3. Yaklaşık 5 dakika bekleyin ve ardından balık dokusunu yeniden süspansiyon haline getirmek için şişeyi 15-20 saniye sallayın.
4. 5 dakika daha bekleyin ve balık dokusunu yeniden süspansiyon haline getirmek için şişeyi tekrar 15-20 saniye sallayın. Dokunun yaklaşık 30 saniye şişenin dibine yerleşmesine izin verin. Numune artık ekstraktı seyreltme için hazırdır.

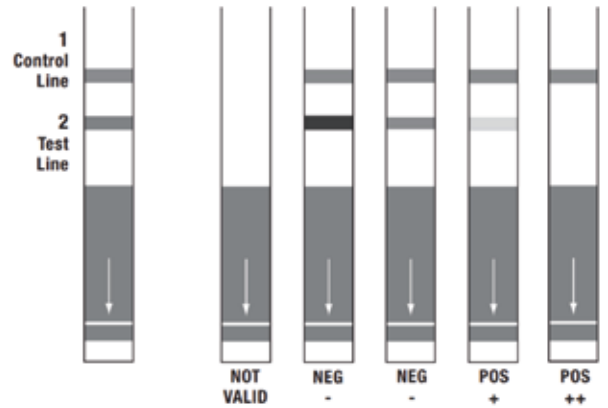
Numune Özü Seyreltme

Testin hassasiyeti nedeniyle, test yapılmadan önce numune ekstraktı seyreltilmelidir.

1. Temiz bir pipet ucu kullanarak, kit ile birlikte verilen yeni bir şişe örnek seyrelticiye 100 µL özüt ekleyin. Karıştırmak için hafifçe döndürün. Numune artık test edilmeye hazırdır.
2. Her numune için yeni bir numune seyreltici şişesi kullanarak tüm numuneler için tekrarlayın.

Test Prosedürü

- Uygun sayıda numune kabını çıkarın ve numune kabı rafına yerleştirin.
- Bir pipet ve yeni uç kullanarak, bir numune kabına 200 µL seyreltilmiş numune ekleyin.
- Yeni bir uç ve kap kullanarak her numune için tekrarlayın.
- Numune ucu aşağı gelecek şekilde yeni bir histamin test şeridini numune kabına yerleştirin.
- Stripi 5 dakika numune kabında gelişmesine izin verin.
- Stripi çıkarın ve sonuçları görsel olarak okuyun.



TAHİL, UN, GIDA ve YEM
KALİTE KONTROL CİHAZLARI

+90 (312) 397 43 30

abp@abp.com.tr

www.abp.com.tr



Detaylı bilgi için ABP Satış Mühendislerine danışabilirsiniz...