



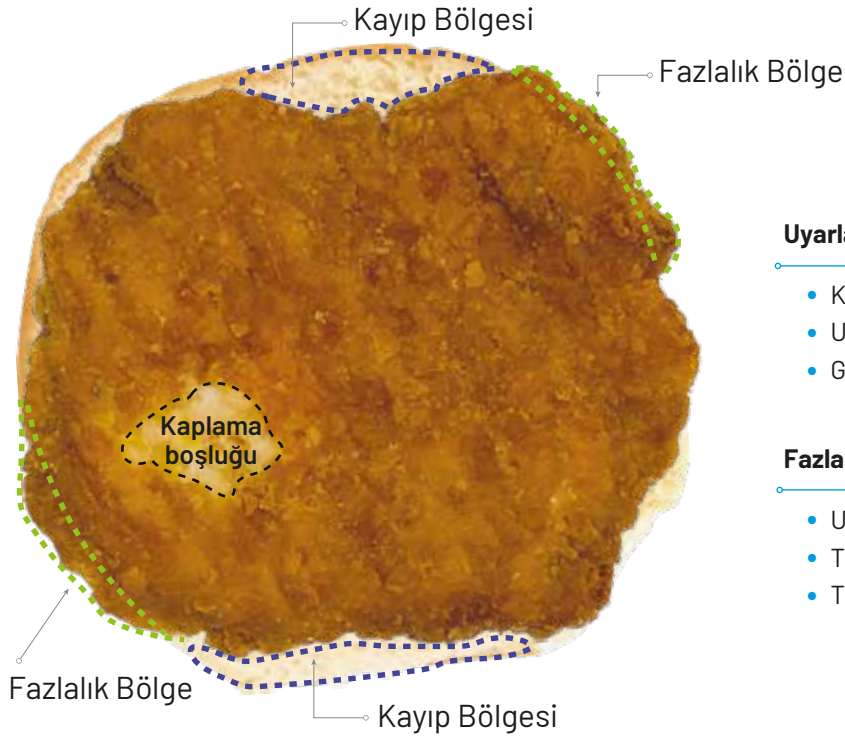
UYGULAMA ÖZETİ

KAPLAMA ET ÜRÜNLERİ

Kaplama ve ileri işlem üretimler, standart ve kaliteyi etkileyebilecek birçok değişken içerir. Sightline Görsel Denetim Sistemleri ve measura® gerçek zamanlı denetim yazılımı, temel ürün özelliklerini izlemek için hızlı ve etkili çözüm sunar. Yazılım, kullanıcı tanımlı ürün sınırlarına göre üretim sorunlarını belirlemenize ve bunlara yanıt vermenize olanak tanır.

Ek Veriler

- Yaklaşık Ağırlık
- Kaplama Kapsamı%
- Yabancı maddeler
- Eğim Analizi
- Ortalama Renk



Uyarlanmış Ölçümler

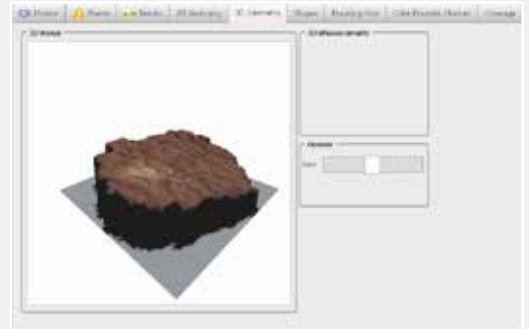
- Kalınlık
- Uzunluk
- Genişlik

Fazlalık Bölge Verileri

- Uzunluk & Maks Uzunluk
- Tekil Alan
- Toplam Alan

YÜKSEKLİK, 3 BOYUTLU ANALİZ

Min, Maks, Ort. Kalınlık	Düz bir yüzey üzerinde dururken nesnenin en düşük, en yüksek, ortalama ve filtrelenmiş yüksekliği; üst yüzeyde ölçülen 'N' en yüksek noktalarının ortalamasını olarak hesaplanır (N kullanıcı tarafından yapılandırılabilir).
Uyarlanabilir Kalınlık	Nesnenin en yüksek bölgesi, en temsili ve anlamlı kalınlık değerini hesaplamak için yüksek veya düşük noktaları gözardı eden özelleştirilmiş filtreler kullanılarak analiz edilir.
Hacim & Ağırlık	Yüzey alanı ve ortalama yükseklik ile hesaplanan hacmi. Ağırlık, sisteme girilen ortalama yoğunluk ile hesaplanabilir.



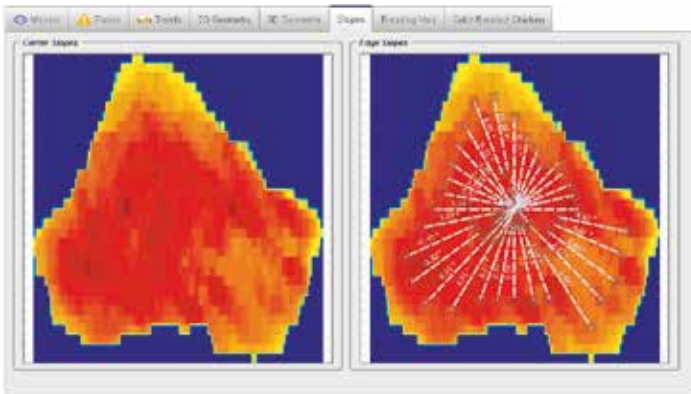
3D Geometri Analizi

Sightline'in görüntüleme teknolojisi kullanılarak neredeyse tüm gıda ürünleri doğrudan üretim sırasında ölçülebilir. Aşağıda kaplama ürünlere özgü bazı ölçümler bulunmaktadır.

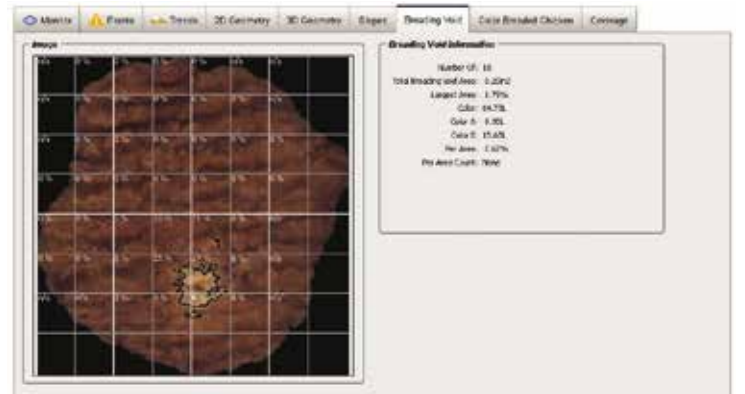
ÜST, 2 BOYUTLU ANALİZ	
Çerçeve Sınırlar U & G	Çevreleyen olası en küçük dikdörtgendeki ölçülen nesnenin uzunluğu ve genişliği
Merkez U & G	Çerçeve merkez yatay ekseninden aşağı ölçülen nesnenin uzunluğu ve genişliği.
Min, Maks, Ort. U & G	Merkez uzunluk/genişliğe paralel minimum, maksimum ve ortalama uzunluklar/genişlikler
Uyarlanabilir U & G	Uzun eksenin eğriliğinden sonra ölçülen nesnenin uzunluğu ve bu eğriye dik olarak ölçülen en büyük genişliği.
Yüzey Alanı	Nesnenin toplam yüzey alanı (mm ²).
Kaplama Boşluk Alanı %	Nesnenin kaplanmayan alanı.
Ürün Rengi	Yüzey alanında ürünün ortalama rengi.
Fazlalık Verileri	Bir nesnenin referanstan ayrılan maksimum uzunluk veya alanı.
Kapsam Eksikliği	Bir referans nesnenin üstüne bindirildiğinde nesnenin kapsama yüzdesi.



Çerçeve sınırlar ve uyarlanmış ölçümler



Detaylı Eğim Analizi



Kaplama Boşluğu Analizi